

# Botola d'ispezione in alluminio con sportello estraibile

Telaio in alluminio, con o senza lastra di gesso rivestito idro, per soffitto e per parete - Sistema F2

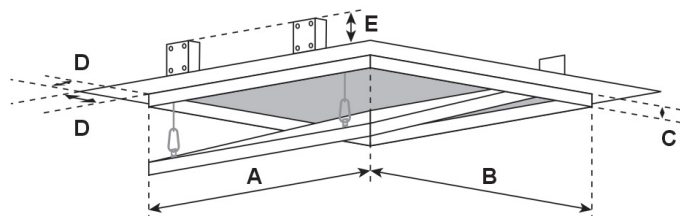
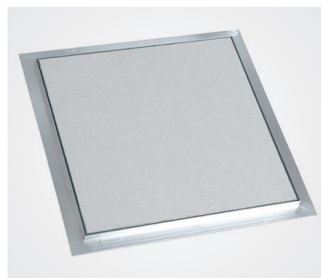


## Descrizione prodotto

La botola d'ispezione è composta da profili in alluminio con lastra di gesso rivestito impregnato idrorepellente da 12,5 mm, 15 mm o 25 mm e da due o più chiusure a scatto. I due telai della botola d'ispezione sono composti da quattro profili solidamente saldati l'uno all'altro mediante un procedimento speciale. A partire dalla misura 300 x 300 mm la botola viene fornita con uno o più cavetti di sicurezza con moschettone da riagganciare dopo ogni apertura dello sportello in modo da evitare incidenti. L'installazione delle nostre botole d'ispezione su pareti o controsoffitti (non calpestabili) è immediata e semplicissima. Tra il telaio e lo sportello rimane una fuga di 1,75 mm, provvista di una guarnizione profilata che impedisce la visione dell'effetto luce tra telaio e sportello. Le chiusure a scatto, invisibili, aprono con una semplice pressione la botola d'ispezione. Non necessita stuccatura. Lo sportello, se non diversamente indicato, non presenta alcuna vite ed è pronto per essere verniciato.

ALLINE

F2



A e B = misure interne telaio esterno  
C = spessore telaio  
D = 24/28 mm  
E = 40 mm

## Dimensioni speciali

Produzione su misura secondo necessità.

## Serrature

La botola d'ispezione può essere fornita con le seguenti tipologie di serratura:

- FS** Serratura a maschio quadro
- Z** Serratura a cilindro con borchia
- PZ** Serratura a cilindro con borchia e piastra
- SD** Con serratura a taglio (tipo cacciavite)
- H** Con serratura a brugola
- P** Con serratura a brugola con sicurezza

## Particolari vantaggi del nostro sistema

- Misure in pronta consegna
- Produzione misure speciali in tempi ridotti
- Solidi profili in alluminio
- Soluzione tecnicamente affermata
- Rapida installazione sia su soffitto che parete
- Sportello estraibile pronto per essere verniciato
- Installazione a filo muro
- Per applicazioni su parete apertura a vasistas

per parete



vedi video di montaggio

per soffitto



vedi video di montaggio